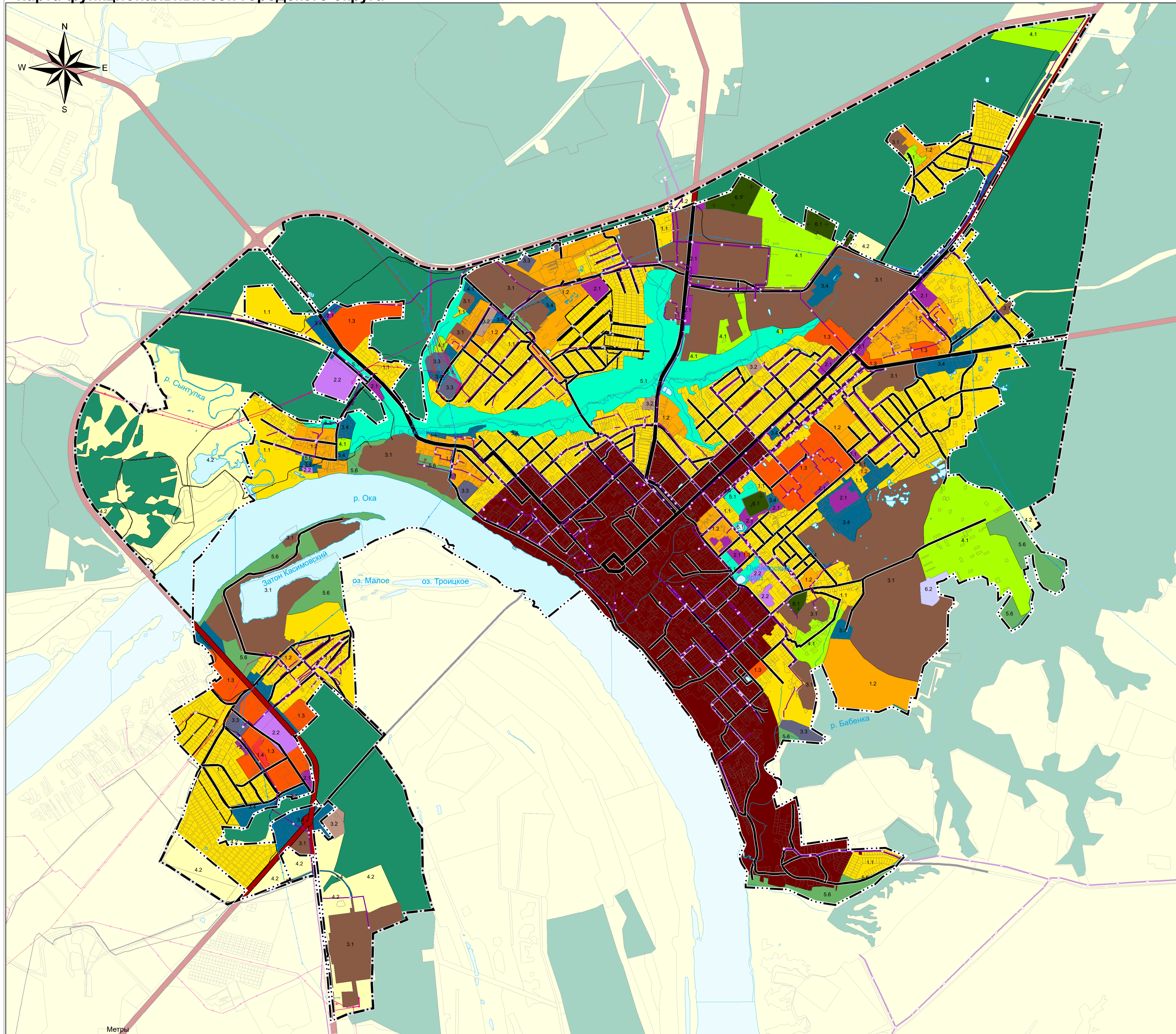


Генеральный план муниципального образования - городской округ город Касимов Рязанской области

Карта функциональных зон городского округа

Приложение №4
к постановлению главного управления
архитектуры и градостроительства
Рязанской области
от 19 апреля 2021 г. № 149-п



- Условные обозначения**
- реестр: 601010302, 601010400, 701010101, 701010102, 701010103, 701010104, 701010301, 701010302, 701010303, 701010401, 701010402, 701010404, 701010405, 701010502, 701010500, 701010601, 701010703, 701010605, 701010701, 701010800, 602030302, 602030303, 602030405, 602030406, 706020200, 706020300, 602040311, 602040313, 602040315, 602040404, 602040601, 602040602, 602040603, 602041601
- Границы единиц административно-территориального деления Российской Федерации**
- Граница городского округа
 - Граница населенного пункта
- Функциональные зоны**
- Жилые зоны**
- 1.1 Зона застройки индивидуальными жилыми домами
 - 1.2 Зона застройки малоэтажными жилыми домами (до 4 этажей, включая мансардный)
 - 1.3 Зона застройки среднеэтажными жилыми домами (от 5 до 8 этажей, включая мансардный)
 - 1.4 Зона застройки многоэтажными жилыми домами (9 этажей и более)
- Общественно-деловые зоны**
- 2.1 Многофункциональная общественно-деловая зона
 - 2.2 Зона специализированной общественной застройки
 - 2.3 Зона исторической застройки
- Производственные зоны, зоны инженерной и транспортной инфраструктуры**
- 3.1 Производственная зона
 - 3.2 Коммунально-складская зона
 - 3.3 Зона инженерной инфраструктуры
 - 3.4 Зона транспортной инфраструктуры
- Зоны сельскохозяйственного использования**
- 4.1 Зона садоводческих, огороднических или дачных некоммерческих объединений граждан
 - 4.2 Зоны сельскохозяйственного использования
- Зоны рекреационного назначения**
- 5.1 Зона озелененных территорий общего пользования (лесопарки, парки, сады, скверы, бульвары, городские леса)
 - 5.2 Зона озелененных территорий специального назначения
 - 5.3 Зона лесов
- Зоны специального назначения**
- 6.1 Зона кладбищ
 - 6.2 Зона режимных территорий
- Автомобильные дороги**
- Автомобильные дороги регионального значения
 - Автомобильные дороги местного значения
- Улично-дорожная сеть городского населенного пункта**
- Магистральная улица районного значения
 - Улицы и дороги местного значения
- Поверхностные водные объекты**
- Водоток (река, ручей, канал)
 - Водоём (озеро, пруд, объединённый карьер, водохранилище)
- Линии электропередачи (ЛЭП)**
- Линия электропередачи 110 кВ
 - Линия электропередачи 35 кВ
 - Линия электропередачи 10 кВ
- Магистральные трубопроводы для транспортировки жидких и газообразных углеводородов**
- Газопровод распределительный, предназначенный для транспортировки природного газа под давлением свыше 1,2 МПа и сжиженного углеводородного газа под давлением свыше 1,6 МПа
- Распределительные трубопроводы для транспортировки газа**
- Газопровод распределительный высокого давления
 - Газопровод распределительный среднего давления
 - Газопровод распределительный низкого давления
- Сети электросвязи**
- Линия связи



Изм.	Кол.уч.	Лист № док.	Подпись	Дата				
					Генеральный план муниципального образования - городской округ город Касимов Рязанской области	Стадия	Лист	Листов
					Карта функциональных зон городского округа М 1:15 000	П		