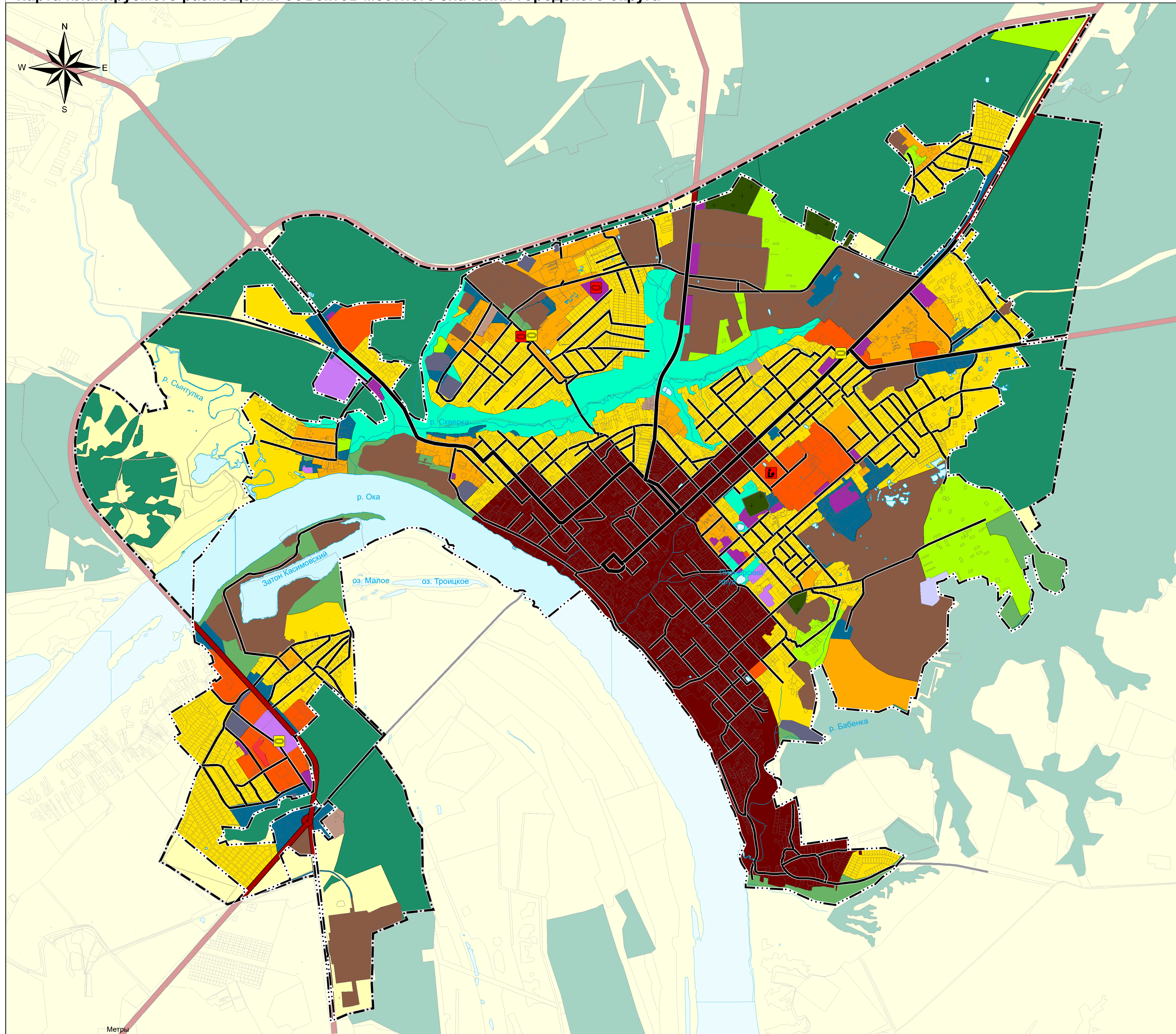


Генеральный план муниципального образования - городской округ город Касимов Рязанской области
Карта планируемого размещения объектов местного значения городского округа

Приложение №2
 к постановлению главного управления
 архитектуры и градостроительства
 Рязанской области
 от 19 апреля 2021 г. № 149-п



Условные обозначения

- реестр: 601010302 601010400
- тип: 701010101 701010102 701010103 701010104
- 602030302 602030303 602030405 602030406 706020200 706020300
- 602010102 602010302
- Границы единиц административно-территориального деления Российской Федерации**
- Граница городского округа
 - Граница населенного пункта
- Функциональные зоны**
- Жилые зоны**
- Зона застройки индивидуальными жилыми домами
 - Зона застройки малоэтажными жилыми домами (до 4 этажей, включая мансардный)
 - Зона застройки среднеэтажными жилыми домами (от 5 до 8 этажей, включая мансардный)
 - Зона застройки многоэтажными жилыми домами (9 этажей и более)
- Общественно-деловые зоны**
- Многофункциональная общественно-деловая зона
 - Зона специализированной общественной застройки
 - Зона исторической застройки
- Производственные зоны, зоны инженерной и транспортной инфраструктуры**
- Производственная зона
 - Коммунально-складская зона
 - Зона инженерной инфраструктуры
 - Зона транспортной инфраструктуры
- Зоны сельскохозяйственного использования**
- Зона садоводческих, огороднических или дачных некоммерческих объединений граждан
 - Зоны сельскохозяйственного использования
- Зоны рекреационного назначения**
- Зона озелененных территорий общего пользования (лесопарки, парки, сады, скверы, бульвары, городские леса)
 - Зона озелененных территорий специального назначения
 - Зона лесов
- Зоны специального назначения**
- Зона кладбищ
 - Зона режимных территорий
- Автомобильные дороги**
- Автомобильные дороги регионального значения
 - Автомобильные дороги местного значения
- Улично-дорожная сеть городского населенного пункта**
- Магистральная улица районного значения
 - Улицы и дороги местного значения
- Поверхностные водные объекты**
- Водоток (река, ручей, канал)
 - Водоем (озеро, пруд, обводненный карьер, водохранилище)
- Объекты образования и науки**
- Общеобразовательная организация
- Объекты физической культуры, культуры и массового спорта**
- Спортивное сооружение

Изм.	Кол.уч.	Лист № док.	Подпись	Дата	Генеральный план муниципального образования - городской округ город Касимов Рязанской области			Стадия	Лист	Листов
					Карта планируемого размещения объектов местного значения городского округа М 1:15 000			П		